

Kantonsspital Glarus

Suche Departementsleiter:in
Pflege und Therapien sowie
Mitglied der Geschäftsleitung

Mandatiert mit der Suche ist Innopool AG - www.innopool.ch



Das Potenzial der Stelle

- Das Kantonsspital Glarus ist mit 116 Betten die Drehscheibe der regionalen Gesundheitsversorgung. Tagtäglich engagieren sich mehr als 650 Mitarbeitende beim grössten Arbeitgeber im Kanton für das Patientenwohl.
- Als Mitglied der Geschäftsleitung gestalten Sie die Umsetzung der strategischen Ausrichtung des Kantonsspitals Glarus aktiv mit und sind für die Erreichung der Unternehmensziele mitverantwortlich.
- Sie übernehmen die operative Verantwortung für das Departement Pflege und Therapien mit rund 300 qualifizierten Mitarbeitenden.
- Sie erwartet eine vielfältige Führungsaufgabe mit Gestaltungspotenzial in einem familiären und kollegialen Umfeld.



Inhalt

1. Über das KSGL

- Strategie
- Vernetzungslandkarte
- Organisation
- Leistungsangebot
- Pflegeverständnis
- Facts & Figures

2. Das gesuchte Profil

- Verantwortungsbereich und wichtige Aufgaben
- Fachliche und persönliche Anforderungen

1. Über das KSGL



Strategie



Mission

Das Kantonsspital gewährleistet die Spitalversorgung als Gesundheitsdienstleister für den ganzen Kanton Glarus und die Region.

Vision

«Medizinische Kompetenz für die Region»
«Miteinander in die Zukunft»

Unsere Strategie



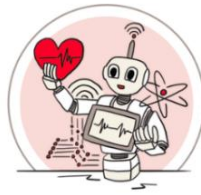
Patient*innen im Zentrum

Für unsere Patient*innen – mit unseren Zuweisenden und Kooperationspartnern



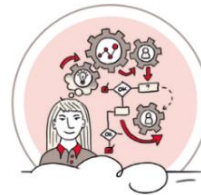
Mitarbeitende im Fokus

Füreinander und miteinander – als attraktive Arbeitgeberin



Moderne Technologie

Sichere und flexible Infrastruktur, schonender Ressourcenumgang



Effiziente Prozesse

Qualität vor Quantität – digital und effektiv



Gesunde Wirtschaft

Wirtschaftlich und nachhaltig in die Zukunft

Vernetzungslandkarte

Kanton Glarus

- **Kanton**
- **Notfallpraxis KSGL**
- **GLAEG**
- **Belegärzte /
Konsiliarärzte**

- ZIO

- **Langzeitpflege / Hospiz**

- **Rehabilitation**
- ZurzachCare

- **Psychiatrie**
- PDGR
- bts

- **Spitex**
- Glarus Nord
- Glarus
- Glarus Süd

- **BZGS**

Regionalspitäler

- Lachen
- Uznach, Spital Linth
- Wäscherei
- Dienstabdeckung Viszeralchirurgie

Zentrumsspitäler

- **KSGR**
- ca. 30 Kooperationsverträge
- **USZ**
- Plast. Rekonstr. Chirurgie
- Rheumatologie
- Koordination Organspende
- KISPI
- KS St. Gallen

Weiteres

- PDGR
- Kooperation Südost Schweiz
- Rettungsdienst Kanton St. Gallen
(Regio 144)
- Labor Risch und laborteam-w ag
- Div. Wäscherei-Aufträge

Gastro-Kooperationen

- Carlsberg
- Kantonsschule / Mensa
- Gefängnis

Verbände

- Spize
- BSH
- eSanita
- H+

Fachgesellschaften

- Lungenliga
- Rheumaliga Schweiz
- Krebsliga
- Schweiz. Vereinigung Morbus-
Bechterew

Organisation I

Geschäftsleitung



Dr.
Stephanie Hackethal
CEO und Vorsitzende der
Geschäftsleitung



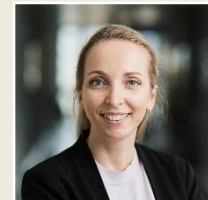
PD Dr. med.
Thomas Brack
Chefarzt Medizinische Klinik
und Departementsleiter
Medizin & Psychiatrie



Patricia Catanzaro
Leiterin Personal



Thomas Kühnis
Departementsleiter Finanzen,
Informatik & Betriebe



Katja Mädler
Departementsleiterin Pflege
& Therapien a. i.



Dr. med.
Mathias Ziegert
Chefarzt Frauenklinik und
Departementsleiter Chirurgie,
Gynäkologie & Geburtshilfe a. i.

Verwaltungsrat



Dr. oec.
Arnold Bachmann
Präsident



lic. iur.
Susanne Jenny Wiederkehr
Vizepräsidentin



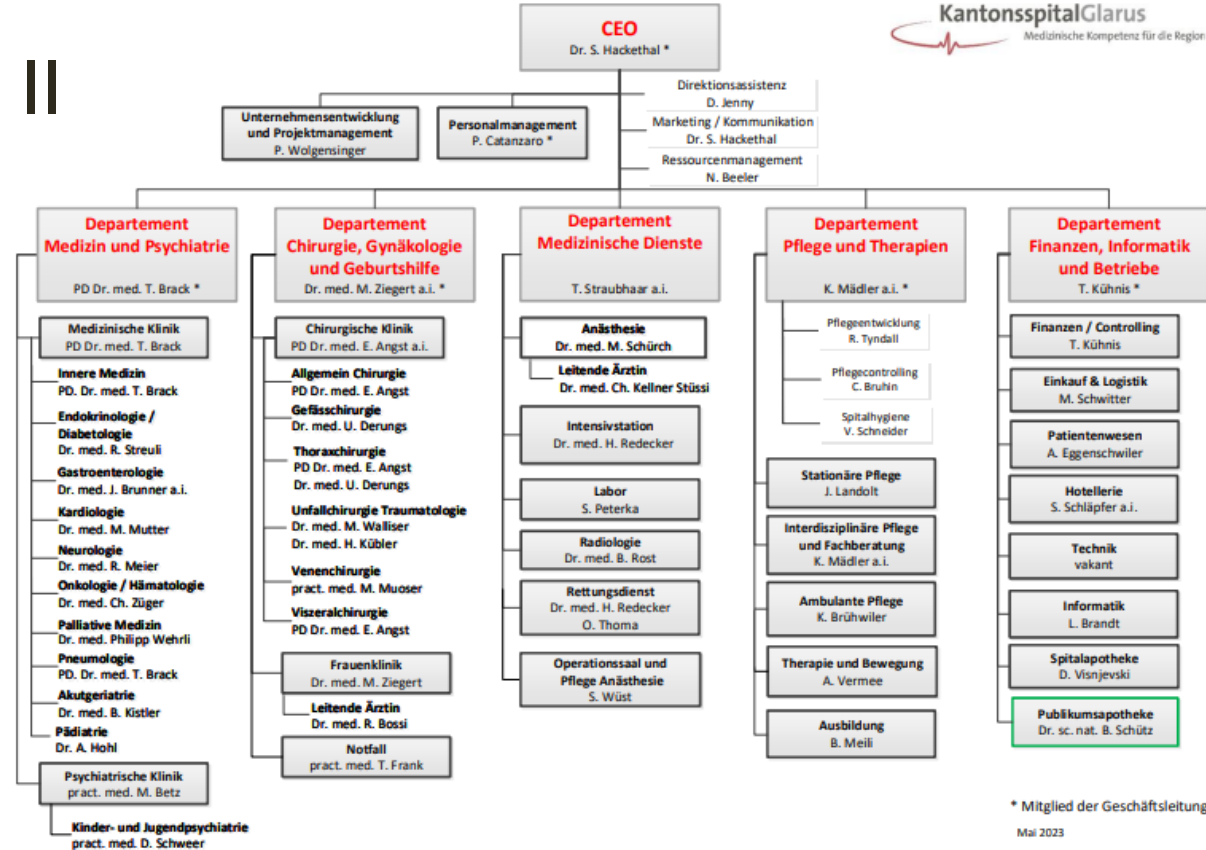
Dr. med.
Rodolfo Slongo



Landammann
Benjamin Mühlemann

Organisation II

Organigramm



* Mitglied der Geschäftsleitung

Mai 2023

Leistungsangebot

<ul style="list-style-type: none"> ▪ Umfassende Grund- und Notfallversorgung ▪ 29 Fachdisziplinen, inkl. Pädiatrie & Psychiatrie ▪ 65 Spitalplanungs-Leistungsgruppen ▪ 486 DRGs ▪ Zertifizierung nach SanaCERT ▪ Ambulante Spezialdisziplinen, im Kanton Glarus ausschliesslich am KSGL: Radiologie, Kardiologie, Gastroenterologie, Urologie, Neurologie, Handchirurgie, Diabetologie, Rheumatologie 	Chirurgische Klinik	Medizinische Klinik	Frauenklinik
	Allgemeine Chirurgie <ul style="list-style-type: none"> ▪ Traumatologie ▪ Gefässchirurgie ▪ Viszeralchirurgie ▪ Venenchirurgie ▪ Thoraxchirurgie 	Innere Medizin <ul style="list-style-type: none"> ▪ Pneumologie ▪ Kardiologie ▪ Neurologie ▪ Akutgeriatrie ▪ Gastroenterologie ▪ Diabetologie & Endokrinologie ▪ Nephrologie ▪ Onkologie & Hämatologie ▪ Rheumatologie ▪ Palliativ 	Gynäkologie
	Orthopädie		Geburtshilfe
	Urologie		
	Handchirurgie		
	ORL		
	Augenheilkunde		
	Kieferchirurgie		
	Neurochirurgie		
			Pädiatrie
		Psychiatrie	

Pflegeverständnis

Stationäre Pflege

Interdisziplinäre Pflege

Ambulante Pflege

Ausbildung & Sozialdienst

Die Pflege am KSGL...

- ... richtet sich an alle Menschen in allen Lebensphasen.
- ... umfasst Gesundheitserhaltung und -förderung, Prävention, Geburtsvorbereitung und -hilfe, Unterstützung bei akuten Erkrankungen, während der Rekonvaleszenz und Rehabilitation, in der Langzeitpflege sowie in der palliativen Betreuung.
- ... ist geprägt durch sorgende Zuwendung, Einfühlsamkeit und Anteilnahme.
- ... erfasst die Ressourcen und den Pflegebedarf der betreuten Menschen, setzt Ziele, plant Pflegeinterventionen, führt diese durch und evaluiert die Ergebnisse.
- ... basiert auf Evidenz, Erfahrung und Präferenzen der Betreuten, bezieht physische, psychische, spirituelle, lebensweltliche sowie soziokulturelle, alters- und geschlechtsbezogene Aspekte ein und berücksichtigt ethische Richtlinien.
- ... umfasst klinische, pädagogische, wissenschaftliche sowie Führungsaufgaben und wird sowohl von Generalist:innen wie auch Spezialist:innen ausgeführt.
- ... erfolgt in Zusammenarbeit mit den betreuten Menschen, pflegenden Angehörigen und Mitgliedern eines multiprofessionellen Teams aus Ärzt:innen und anderen Berufen im Gesundheitswesen.
- ... bildet Pflegepersonal auf den Stufen Höhere Fachschule (HF), Fachhochschule (FH) und Nachdiplom-Studiengänge (NDS) aus.



Facts & Figures

Kennzahlen	2022
Fälle Total stationär (Akut) <i>davon Glarner</i>	4'671 4'067
Taxpunkte Total ambulant	20.5 Mio
CMI Total	4'585
Verweildauer in Tagen (Akut)	5.4
Umsatz in MCHF	100.5
EBITDA in MCHF	6.9
EBITDA-Marge in %	6.9
Bilanzsumme in MCHF	94.2

Mitarbeitende	31.12.2022
Alter bis 40	282
41 – 50	160
51 – 60	188
61+	43
Anzahl MA	673
FTE (Full Time Equivalent)	481
Weiblich	533
Männlich	140
Ärzte – FTE	82.7
Ärzte – Köpfe	90
Auszubildende (ohne WB)	135

2. Das gesuchte Profil



Verantwortungsbereich und wichtige Aufgaben

- Als Mitglied der Geschäftsleitung gestalten Sie die Umsetzung der strategischen Ausrichtung des Kantonsspitals Glarus aktiv mit und sind für die Erreichung der Unternehmensziele mitverantwortlich.
- Sie leiten das Departement Pflege und Therapien mit rund 300 Mitarbeitenden und sind für dessen wirtschaftlich optimalen Betrieb verantwortlich.
- Sie sind zuständig für die Weiterentwicklung des Departements Pflege und Therapien (Entwicklungs- und Veränderungsprozesse, strategische und konzeptionelle Bearbeitung der Fachthemen) und agieren als Sparring-partner:in bei interprofessionellen/interdisziplinären Fragestellungen und Projekten.
- Sie sorgen für eine effiziente, zielorientierte Organisation und Kommunikation.
- Sie sind verantwortlich für eine wirksame, wirtschaftliche und aktuellen Standards entsprechende Pflege/Betreuung der Patient:innen.



Anforderungen

Fachliche Anforderungen

- Sie bringen mehrjährige Berufs- und Führungserfahrung in einem ähnlich gelagerten Umfeld mit.
- Sie verfügen über ein umfassendes Pflegeverständnis und sind mit modernen Pflegekonzepten vertraut.
- Sie sind in der Lage, einen substanziellen Beitrag zur positiven Arbeitgebermarke zu leisten.
- Sie haben Erfahrungen in Projekt-, Prozess- und Qualitätsmanagement.
- Sie bringen betriebswirtschaftliches Wissen und Denken mit.
- Sie verfügen über einen Tertiärabschluss in der Pflege und eine Weiterbildung in Führung oder Organisationsentwicklung.

Persönliche Anforderungen

- Sie identifizieren sich mit dem Kantonsspital Glarus und machen es sich als Mitglied der Geschäftsleitung zur Aufgabe dieses weiter zu entwickeln.
- Sie sind eine gefestigte, gewinnende sowie integre Führungspersönlichkeit, welche es versteht, im Team zum Erfolg zu gelangen.
- Sie zeichnen sich durch hohe Aufttritts- und Kommunikationskompetenz gepaart mit Verhandlungsgeschick und Durchsetzungsvermögen aus.
- Sie begeistern, sind innovativ und können diese Aspekte zur pragmatischen Umsetzung bringen.
- Sie haben eine hohe Sozialkompetenz und die Fähigkeit zur bereichsübergreifenden Zusammenarbeit und Konsensfindung.